

# Тепловизор HotFind E8

## Руководство по эксплуатации



**По вопросам продаж и поддержки обращайтесь:**

Архангельск (8182)63-90-72  
Брянск (4832)59-03-52  
Вологда (8172)26-41-59  
Иваново (4932)77-34-06  
Калининград (4012)72-03-81  
Киров (8332)68-02-04  
Курск (4712)77-13-04  
Москва (495)268-04-70  
Нижний Новгород (831)429-08-12  
Орел (4862)44-53-42  
Пермь (342)205-81-47  
Самара (846)206-03-16  
Смоленск (4812)29-41-54  
Тверь (4822)63-31-35  
Тюмень (3452)66-21-18  
Челябинск (351)202-03-61

Астана +7(7172)727-132  
Владивосток (423)249-28-31  
Воронеж (473)204-51-73  
Ижевск (3412)26-03-58  
Калуга (4842)92-23-67  
Краснодар (861)203-40-90  
Липецк (4742)52-20-81  
Мурманск (8152)59-64-93  
Новокузнецк (3843)20-46-81  
Оренбург (3532)37-68-04  
Ростов-на-Дону (863)308-18-15  
Санкт-Петербург (812)309-46-40  
Сочи (862)225-72-31  
Томск (3822)98-41-53  
Ульяновск (8422)24-23-59  
Череповец (8202)49-02-64

Белгород (4722)40-23-64  
Волгоград (844)278-03-48  
Екатеринбург (343)384-55-89  
Казань (843)206-01-48  
Кемерово (3842)65-04-62  
Красноярск (391)204-63-61  
Магнитогорск (3519)55-03-13  
Набережные Челны (8552)20-53-41  
Новосибирск (383)227-86-73  
Пенза (8412)22-31-16  
Рязань (4912)46-61-64  
Саратов (845)249-38-78  
Ставрополь (8652)20-65-13  
Тула (4872)74-02-29  
Уфа (347)229-48-12  
Ярославль (4852)69-52-93

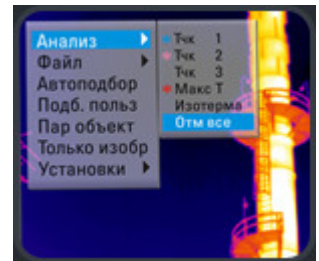
Тепловизоры **HotFind-E8** с матрицей 160x120 пикселей и высокой температурной чувствительностью в 0,1°C позволяет быстро осуществлять точные температурные обследования.

Полностью радиометрическая визуализация.

В серию HotFind-E8 входят 3 тепловизора, отличающихся функциональными возможностями.

### Особенности тепловизоров серии *HotFind- E8*:

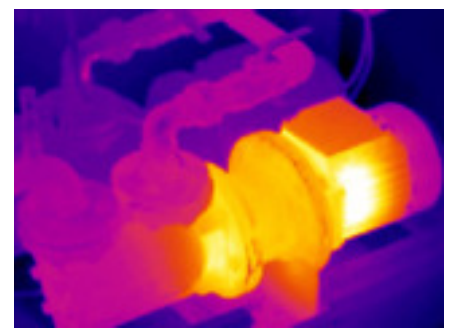
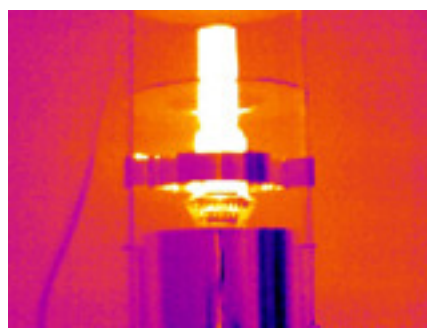
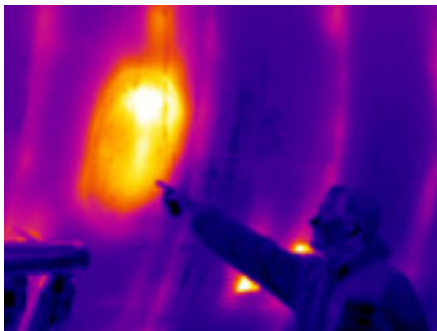
- Ручная фокусировка;
- Откидной вбок экран;
- Технология DuoVision позволяет дополнить инфракрасное изображение видеоматериалами с камеры, с возможностью точной настройки области наложения;
- Диапазон измерений до +250 °С;
- До 10 перемещаемых точек в режиме анализа;
- В тепловизорах использован неохлаждаемый детектор фирмы ULIS;
- Прочный и эргономичный корпус;
- Степень защиты корпуса от пыли и влаги - IP 54;
- Минимальное рабочее расстояние - всего 10 см;
- Съёмная карта памяти формата SD Card;
- Непрерывное время работы от одного аккумулятора — до 3 часов;
- Широкий выбор объективов, широкоугольных и телескопических;
- Русскоязычное меню.



### Характеристики моделей тепловизоров *HotFind- E8*

-20...+250 °С	SAT E8N	SAT E8TN	SAT E8GN
Неподвижные точки-маркеры	1	4	9
Прыгающая точка-маркер MIN-MAX	1	1	1
Видеокамера/фотоаппарат	-	+	+
Лазер	-	+	+
Изотерма	-	+	+
BlueTooth	-	-	+
Температурный профиль	-	-	+
Области анализа	-	-	5
Объектив, входящий в стоимость базовой модели	20x15°	20x15°	20x15°

### Термограммы *HotFind-E8*



**Общие технические характеристики тепловизоров SAT E8N, E8TN, E8GN:**

Диапазон измерений температуры	-20 °C ... +250 °C
Относительная погрешность измерения	±2°C или ±2% от значения показаний
Детектор	FPA микроболометр 160 x 120, матричного типа, без охлаждения
Спектральный диапазон	8~14 μm
Угловое поле зрения	20° x 15°, 2.2 mrad (с базовым объективом)
Минимально различаемая разность температур	0,1°C (при 30°C)
Частота кадров	50/60 Hz
Фокусировка	Ручная
Минимальное фокусное расстояние	0.10 м
Коэффициент излучательной способности	изменяемый: 0.01 ~ 1.0
Ввод параметров окружающей среды	Температура воздуха, расстояние, влажность
<b>Хранение данных</b>	
Носитель данных	сменная мини-карта SD, увеличиваемая до 16 Гб
Радиометрический формат данных	14-битный радиометрический ИК формат
<b>Электропитание</b>	
Тип батареи	Li-on;заменяемая, 3 часа
<b>Интерфейсы</b>	
Компьютер	USB 2.0; возможна передача инфракрасного видео с программой Real time video через USB (Опция для модели E8GN)
Видео	Тюльпан
Голосовые	BlueTooth (в модели E8GN)
<b>Условия окружающей среды</b>	
Температура использования	-15 °C ~ +50 °C
Температура хранения	-40 °C ~ +70 °C
Относительная влажность	применение и хранение от 10 % до 95% (без конденсата)
Класс защиты	IP 54 IEC 529
Удар	25G IEC 68-2-29
Вибрация	2G IEC 68-2-6
<b>Физические характеристики</b>	
Габариты	172 x 80 x 162 мм
Вес	500 г. (включая батарею)
Крепление штатива	Крепление штатива 1/4" - 20

**По вопросам продаж и поддержки обращайтесь:**

Архангельск (8182)63-90-72  
Брянск (4832)59-03-52  
Вологда (8172)26-41-59  
Иваново (4932)77-34-06  
Калининград (4012)72-03-81  
Киров (8332)68-02-04  
Курск (4712)77-13-04  
Москва (495)268-04-70  
Нижний Новгород (831)429-08-12  
Орел (4862)44-53-42  
Пермь (342)205-81-47  
Самара (846)206-03-16  
Смоленск (4812)29-41-54  
Тверь (4822)63-31-35  
Тюмень (3452)66-21-18  
Челябинск (351)202-03-61

Астана +7(7172)727-132  
Владивосток (423)249-28-31  
Воронеж (473)204-51-73  
Ижевск (3412)26-03-58  
Калуга (4842)92-23-67  
Краснодар (861)203-40-90  
Липецк (4742)52-20-81  
Мурманск (8152)59-64-93  
Новокузнецк (3843)20-46-81  
Оренбург (3532)37-68-04  
Ростов-на-Дону (863)308-18-15  
Санкт-Петербург (812)309-46-40  
Сочи (862)225-72-31  
Томск (3822)98-41-53  
Ульяновск (8422)24-23-59  
Череповец (8202)49-02-64

Белгород (4722)40-23-64  
Волгоград (844)278-03-48  
Екатеринбург (343)384-55-89  
Казань (843)206-01-48  
Кемерово (3842)65-04-62  
Красноярск (391)204-63-61  
Магнитогорск (3519)55-03-13  
Набережные Челны (8552)20-53-41  
Новосибирск (383)227-86-73  
Пенза (8412)22-31-16  
Рязань (4912)46-61-64  
Саратов (845)249-38-78  
Ставрополь (8652)20-65-13  
Тула (4872)74-02-29  
Уфа (347)229-48-12  
Ярославль (4852)69-52-93