

Тепловизор SDS HotFind L

Руководство по эксплуатации



По вопросам продаж и поддержки обращайтесь:

Архангельск (8182)63-90-72
Брянск (4832)59-03-52
Вологда (8172)26-41-59
Иваново (4932)77-34-06
Калининград (4012)72-03-81
Киров (8332)68-02-04
Курск (4712)77-13-04
Москва (495)268-04-70
Нижний Новгород (831)429-08-12
Орел (4862)44-53-42
Пермь (342)205-81-47
Самара (846)206-03-16
Смоленск (4812)29-41-54
Тверь (4822)63-31-35
Тюмень (3452)66-21-18
Челябинск (351)202-03-61

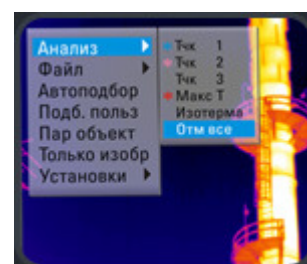
Астана +7(7172)727-132
Владивосток (423)249-28-31
Воронеж (473)204-51-73
Ижевск (3412)26-03-58
Калуга (4842)92-23-67
Краснодар (861)203-40-90
Липецк (4742)52-20-81
Мурманск (8152)59-64-93
Новокузнецк (3843)20-46-81
Оренбург (3532)37-68-04
Ростов-на-Дону (863)308-18-15
Санкт-Петербург (812)309-46-40
Сочи (862)225-72-31
Томск (3822)98-41-53
Ульяновск (8422)24-23-59
Череповец (8202)49-02-64

Белгород (4722)40-23-64
Волгоград (844)278-03-48
Екатеринбург (343)384-55-89
Казань (843)206-01-48
Кемерово (3842)65-04-62
Красноярск (391)204-63-61
Магнитогорск (3519)55-03-13
Набережные Челны (8552)20-53-41
Новосибирск (383)227-86-73
Пенза (8412)22-31-16
Рязань (4912)46-61-64
Саратов (845)249-38-78
Ставрополь (8652)20-65-13
Тула (4872)74-02-29
Уфа (347)229-48-12
Ярославль (4852)69-52-93

Тепловизоры **HotFind-L** с большой матрицей 384x288 пикселей и высокой температурной чувствительностью в 0,05°C позволяет бы-стро осуществлять точные температурные обследования.

Особенности тепловизоров серии *HotFind-L*:

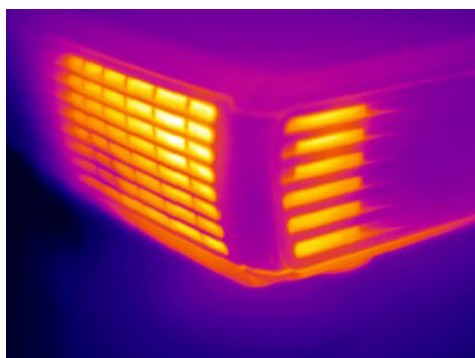
- Ручная фокусировка;
- Откидной вверх экран;
- Технология DuoVision позволяет дополнить инфракрасное изображение видеоматериалами с камеры, с возможностью точной настройки области наложения;
- Диапазон измерений до +250 °C;
- До 10 перемещаемых точек в режиме анализа;
- В тепловизорах использован неохлаждаемый детектор фирмы ULIS;
- Прочный и эргономичный корпус;
- Степень защиты корпуса от пыли и влаги - IP 54;
- Минимальное рабочее расстояние - всего 10 см;
- Съёмная карта памяти формата SD Card;
- Непрерывное время работы от одного аккумулятора — до 3 часов;
- Широкий выбор объективов, широкоугольных и телескопических;
- Русскоязычное меню.



Характеристики моделей тепловизоров *HotFind-L*

-20...+250 °C	HotFind-LN	HotFind-LT	HotFind-LG	HotFind-LR
-20...+600 °C	HotFind-LNX	HotFind-LTX	HotFind-LGX	HotFind-LRX
-20...+1000 °C	HotFind-LNXS	HotFind-LTXS	HotFind-LGXS	HotFind-LRXS
-20...+1500 °C	HotFind-LNXT	HotFind-LTXT	HotFind-LGXT	HotFind-LRXT
Неподвижные точки-маркеры	1	4	9	9
Прыгающая точка-маркер MIN-MAX	1	1	1	1
Видео/фото.	-	+	+	+
Лазер	-	+	+	+
Изотерма	-	+	+	+
Наложение картинок DUO Vision	-	+	+	+
Температурные профили	-	-	+	+
Области анализа	-	-	+	+
Защитная резиновая накладка вокруг корпуса	-	-	-	+
Объектив, входящий в стоимость базовой модели	24°x18°	24°x18°	24°x18°	24°x18°

Термограммы *HotFind-L*



Общие технические характеристики тепловизоров *HotFind-L*

Диапазон измерений температуры	В зависимости от модели
Относительная погрешность измерения	$\pm 2^{\circ}\text{C}$ или $\pm 2\%$ от значения показаний
Детектор	ФРА микроболометр 384 x 288, матричного типа, без охлаждения
Спектральный диапазон	8~14 μm
Угловое поле зрения	24° x 18°, 1.1 mrad (с базовым объективом)
Минимально различаемая разность температур	0,05°C (при 30°C)
Частота кадров	50/60 Hz
Фокусировка	Ручная
Минимальное фокусное расстояние	0.10 м
Коэффициент излучательной способности	изменяемый: 0.01 ~ 1.0
Ввод параметров окружающей среды	Температура воздуха, расстояние, влажность
Хранение данных	
Носитель данных	сменная мини-карта SD, до 16 Гб
Радиометрический формат данных	14-битный радиометрический ИК формат
Электропитание	
Тип батареи	Li-on; перезаряжающаяся, заменяемая, ? 3 часа
Интерфейсы	
Компьютер	USB 2.0; возможна передача инфракрасного видео с программой Real time video через USB (Опция)
Видео	Тюльпан
Голосовые	BlueTooth (в приборах серии LG и LR)
Условия окружающей среды	
Температура использования	-15 °C ~ +50 °C
Температура хранения	-40 °C ~ +70 °C
Относительная влажность	применение и хранение от 10 % до 95% (без конденсата)
Класс защиты	IP 54 IEC 529
Удар	25G IEC 68-2-29
Вибрация	2G IEC 68-2-6
Физические характеристики	
Габариты	211 мм x 80мм x 195 мм
Вес	700 г. (включая батарею)
Крепление штатива	Опция (кроме моделей VR)

По вопросам продаж и поддержки обращайтесь:

Архангельск (8182)63-90-72
 Брянск (4832)59-03-52
 Вологда (8172)26-41-59
 Иваново (4932)77-34-06
 Калининград (4012)72-03-81
 Киров (8332)68-02-04
 Курск (4712)77-13-04
 Москва (495)268-04-70
 Нижний Новгород (831)429-08-12
 Орел (4862)44-53-42
 Пермь (342)205-81-47
 Самара (846)206-03-16
 Смоленск (4812)29-41-54
 Тверь (4822)63-31-35
 Тюмень (3452)66-21-18
 Челябинск (351)202-03-61

Астана +7(7172)727-132
 Владивосток (423)249-28-31
 Воронеж (473)204-51-73
 Ижевск (3412)26-03-58
 Калуга (4842)92-23-67
 Краснодар (861)203-40-90
 Липецк (4742)52-20-81
 Мурманск (8152)59-64-93
 Новокузнецк (3843)20-46-81
 Оренбург (3532)37-68-04
 Ростов-на-Дону (863)308-18-15
 Санкт-Петербург (812)309-46-40
 Сочи (862)225-72-31
 Томск (3822)98-41-53
 Ульяновск (8422)24-23-59
 Череповец (8202)49-02-64

Белгород (4722)40-23-64
 Волгоград (844)278-03-48
 Екатеринбург (343)384-55-89
 Казань (843)206-01-48
 Кемерово (3842)65-04-62
 Красноярск (391)204-63-61
 Магнитогорск (3519)55-03-13
 Набережные Челны (8552)20-53-41
 Новосибирск (383)227-86-73
 Пенза (8412)22-31-16
 Рязань (4912)46-61-64
 Саратов (845)249-38-78
 Ставрополь (8652)20-65-13
 Тула (4872)74-02-29
 Уфа (347)229-48-12
 Ярославль (4852)69-52-93